

MISS COP
MAKE UP

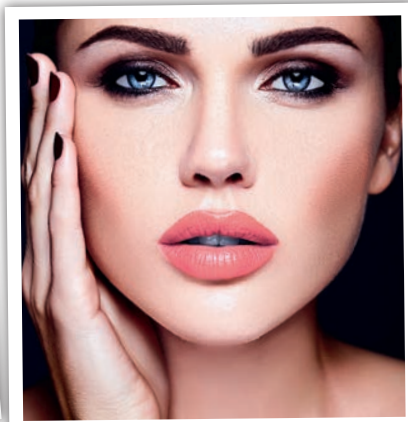


MAKE UP FOR LIFE

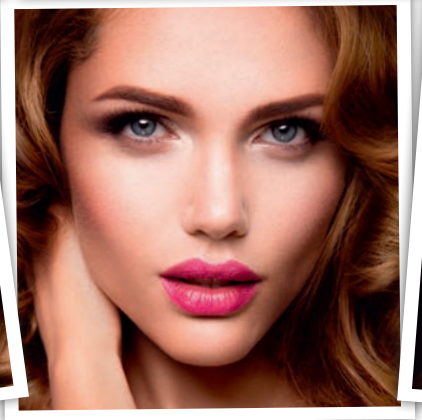
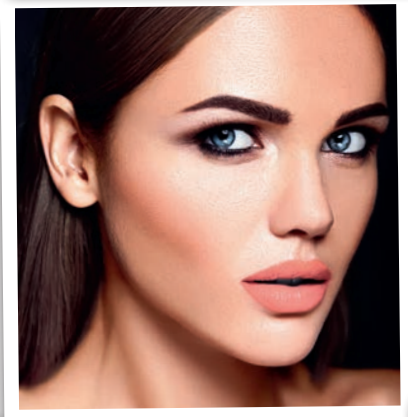
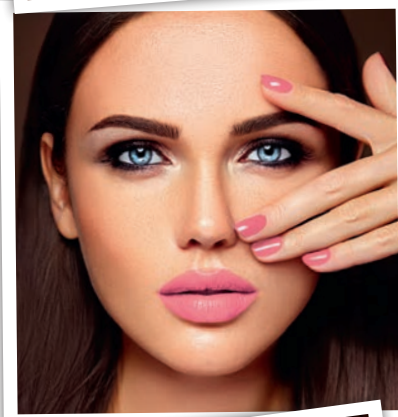
PALETTE
FASHION
STYLE

Misscop
COFFRETS
EXPERT
Kit

3



MAKE UP Kit





- . 20 fards à paupières *eyeshadows*
- . 4 fards sourcils *eyebrows*
- . 1 fard à joues *blush*
- . 3 brillants à lèvres *glosses*
- . 2 anticernes *concealer*
- . 2 crèmes contouring éclairer/creuser
contouring cream light up/deepen

- . 1 poudre illuminatrice *highlight powder*
- . 3 correcteurs *correctors*
- . 1 pinceau *brush*
- . 1 pinceau lèvres *lips brush*
- . 2 applicateurs *applicators*

MISS COP
MAKE UP

Eye MAKE tab UP PRO

COFMC4262

. 18 fards à paupières *eyeshadows*





Palette

de maquillage *Make up kit*
KITMC4289

#COLORMOOD



DES COULEURS
SUR MESURE

#COLOR
MOOD



TAUPE



VIOLET IRISÉ



CORAIL MÉTAL



BLEU MÉTALISÉ



ROSE BLUSH



TAUPE MÉTAL



Palette

de maquillage

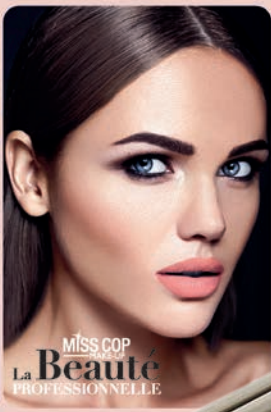
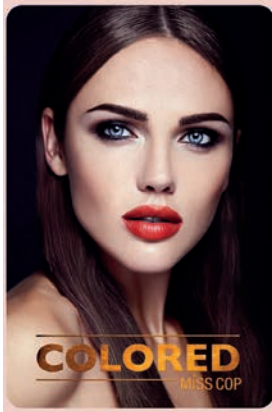
Make up kit

COFMC4257

COLORED

- . 24 fards à paupières *eyeshadows*
- . 1 applicateur double *double applicator*
- . 1 miroir *mirror*





NUDE & COLOR

Make up kit
COFMC4256

- . 12 fards à paupières *eyeshadows*
- . 1 applicateur double double *applicator*
- . 1 miroir *mirror*





NUDE & COLOR

MISS COP

12 fards à paupières aux couleurs intenses, naturelles et délicates pour un maquillage tout en lumière. Les textures satinées, et irisées pour un travail en finesse.

For a luminous make-up, 12 eyeshadows with intense, delicate or natural shades. Satin or Pearl like textures for a refined application.

MAKE UP PALETTE / PALETTE DE MAQUILLAGE / KIT DE MAQUILHAGEM / PALETA DE SOMBRAS DE OJOS / LIDSCHATTEN PALETTE / PALETTE DI OMBRETTI
13.2 GR / NET WT 0.46 OZ

INGREDIENTS: Mica, Talc, Silica, Paraffinum Liquidum, Dimethicone, Polyisobutene, Magnesium Stearate, Titanium Dioxide, Ethylhexyl pamtate, Phenoxylethanol, May Contain(±):FD&C Red NO.40 Lake(CI16035:1), FD&C Yellow NO.5 Lake(CI19140:1), FD&C Blue NO.1 Lake(CI42090:2), Carmine(CI75470), Ultramarines(CI77007), Iron Oxide(CI77491, CI77492, CI77499), Manganese Violet(CI77742),Tin oxide(CI77861), Titanium Dioxide(CI77891)

Distributed by **M.P.Cosmétique** 19-27 rue des huileux Parc de la cerisaie 93240 STAINS - FRANCE . Made in CHINA



Misscop official
www.misscop.com



Batch N°1703

72 Palette de maquillage

Make up kit

. 72 fards à paupières
. 3 applicateurs double

COFMC4272



15



Eye tab 1

WHITE COFMC4207

- . 24 fards à paupières *nude nude eyeshadows*
- . 4 applicateurs mousse *applicators*





Eye tab 2

BLACK COFMC4208

- . 4 applicateurs mousse *applicators*
- . 24 fards à paupières smoky *smoky eyeshadows*





ABSOLUTE

Make up kit
COFMC4276 make up



- . 10 fards à paupières
eyeshadows
- . 3 fards à joues
blushes



COFMC4I3I

Make up kit

Palette 48 de maquillage



- . 40 fards à paupières *eyeshadows*
 - . 6 brillants à lèvres *glosses*
 - . 2 fards à joues *blushes*
- . 1 poudre lumière *lightning powder*
 - . 1 miroir *mirror*

- . 1 pinceau lèvres *lip brush*
 - . 1 pinceau *brush*
 - . 1 éponge *sponge*
- . 2 applicateurs mousse *applicators*



MISS COP
MAKE UP

Palette de *Make up kit* maquillage **NUDE** **COFMC4175**

- . 11 fards à paupières *eyeshadows*
- . 1 fard à joues *blush*
- . 2 pinceaux *brushes*



25



MISS COP
MAKE-UP

NUDE

sourcils SOS BROW KIT

Make up kit

COFMC4212

- . 1 pinceau surligneur *angled brush*
- . 1 pince à épiler *angled brush*
- . 1 kit fards sourcils *eyebrow kit*
- . 1 illuminateur *highlighter*
- . 2 crayons sourcils *eyebrow pencils*
- . 1 mascara sourcils *eyebrow mascara*
- . 1 applicateur double *double applicator*





MISS COP
BROWSOS
KIT SOURCILS

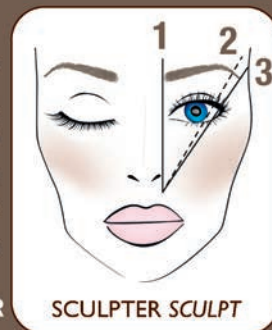
COMMENT ÉPILER SES SOURCILS :

Pour déterminer la taille idéale de vos sourcils :

Ligne 1 : Placer le crayon à la vertical contre l'aile du nez pour situer le début du sourcils.

La ligne 2 : (ligne aile du nez en passant par la retine) Détermine le point lumière, la zone de cassure du sourcil.

Ligne 3 : Aile du nez au coin externe de l'oeil pour déterminer la longueur.



TO SHAPE PERFECTLY YOUR EYEBROWS :

Line 1 : Place a pencil on the vertical axis of the right side of the nose to find the eyebrow start.

Line 2 : (from the side of the nose to the retina) To determine the light point where the eyebrow bends.

Line 3 : From the side of the nose to the outer corner of the eye to determine the length of your eyebrow.

ASTUCES

- . Penser à bien tirer la peau de manière à ne pas casser le poil.
- . Une fois l'épilation terminée, brosser vos sourcils vers le haut à l'aide de la brosse à sourcils et fixer avec le brow gel.

MAKE UP TIPS

- . Stretch the skin around the eyebrow area to prevent hair breaking when plugging.
- . Once eyebrows are plugged, brush them upward using the brush tip, and fix them with the brow gel.



Kit de **4** pinceaux BRUSHES

Smoky eyes

COFMC459 I

- . | pinceau souligner
- . | pinceau ombrer
- . | pinceau dégrader
- . | pinceau intensifier
- . | trousse





MISS COP
MAKE UP
#1
SOULIGNER / OUTLINE

MISS COP
MAKE UP
#2
OMBRER / SHADE

MISS COP
MAKE UP
#3
DEGRADER / BLEND

MISS COP
MAKE UP
#4
INTENSIFIER / INTENSIFY

Kit Coffrets

COFMC4095

01 COSMIC NUDE

- . 12 fards à paupières *eyeshadows*
- . 1 miroir *mirror*
- . 2 applicateurs *applicators*



31



MISS COP
MAKE UP

COSMIC
NUDE

Kit Coffrets

COFMC4095

02

COSMIC SMOKY

- . 12 fards à paupières *eyeshadows*
- . 1 miroir *mirror*
- . 2 applicateurs *applicators*



33



MISS COP
MAKE UP

COSMIC
SMOKY

PROCOLOR

Make up

#NUDE

1



. 12 fards à paupières *eyeshadows*

COFMC4096

35



PROCOLOR

Make up

#SMOKY

2



. 12 fards à paupières *eyeshadows*

COFMC4096

37



PROCOLOR

Make up

#SENSUAL

3



. 12 fards à paupières *eyeshadows*

COFMC4096





MP COSMETIQUE

19-27 rue des Huleux - Parc de la Cerisaie - 93240 STAINS - FRANCE

Tél : 01 48 33 32 30 - Fax : 01 48 33 35 89

MISSCOP OFFICIAL
www.misscop.com

